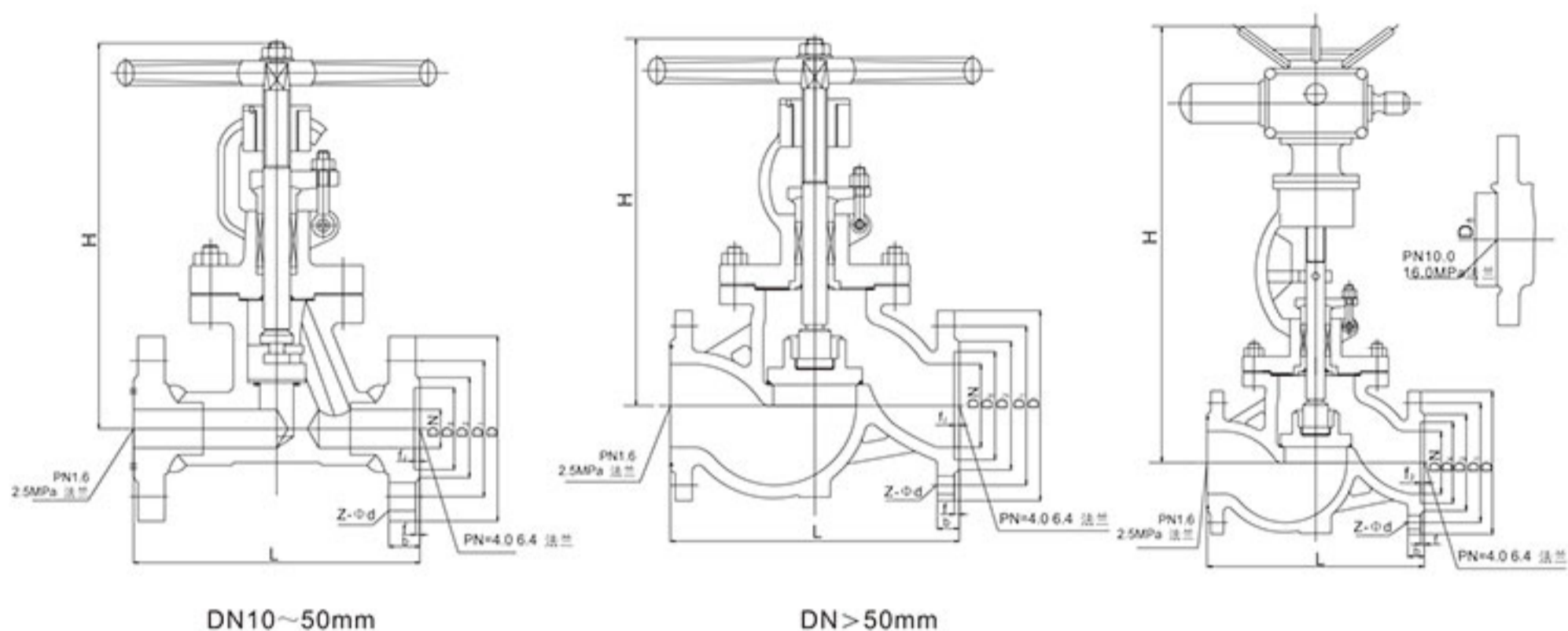


结构图



结构特点

- 1.产品设计制造按国家标准GB12235，结构合理，密封可靠，性能优良、造形美观。
- 2.阀瓣、阀座密封面采用铁基合金堆焊或司太立（stellite）钴基硬质合金堆焊而成，耐磨、耐高温、耐腐蚀、抗擦伤性能好、使用寿命长。
- 3.阀杆经调质及表面氮化处理，有良好的抗腐蚀性和抗擦伤性。
- 4.可采用各种配管法兰标准及法兰密封面型式，满足各种工程需要和用户要求。
- 5.阀体材料品种齐全，填料、垫片可根据实际工况或用户要求合理选配，能适用于各种压力、温度及介质工况。
- 6.倒密封采用螺纹连接密封座或本体堆焊奥氏体不锈钢而成，密封可靠，填料更换和维修可在不停机情况下进行，方便快捷不影响系统运行。

主要零件材料

零件名称	材料牌号			
	阀体	WCB	ZG1Cr18Ni9Ti	ZG1Cr18Ni12Mo2Ti
阀盖	WCB	ZG1Cr18Ni9Ti	ZG1Cr18Ni12Mo2Ti	ZGCr5Mo
支架	WCB	ZG1Cr18Ni9Ti	ZG1Cr18Ni12Mo2Ti	ZGCr5Mo
阀瓣	2Cr13	304	316	Cr5Mo
阀杆	2Cr13	304	316	25Cr2MoV
阀座	25	304	316	304
密封环、垫片	304、包覆垫			
填料	增强柔性石墨			

截止阀

J41^H_Y-100⁶⁴₁₆₀C、P、R J941^H_Y-100⁶⁴₁₆₀C、P、R 法兰连接钢制截止阀

主要外形尺寸及连接尺寸

公称压力 PN(MPa)	公称通径 DN(mm)	主要外形尺寸及连接尺寸(mm)											
		L	D	D ₁	D ₂	D ₆	b	f	f ₂	Z-Φd	H		D _o
											手动	电动	
1.6	10	130	90	60	40		14	2		4-Φ14	198		120
	15	130	95	65	45		16	2		4-Φ14	218		120
	20	150	105	75	55		16	2		4-Φ14	258		140
	25	160	115	85	65		16	2		4-Φ14	275		160
	32	180	135	100	78		18	2		4-Φ18	280		180
	40	200	145	110	85		18	3		4-Φ18	330		200
	50	230	160	125	100		18	3		4-Φ18	350	645	240
	65	290	180	145	120		18	3		4-Φ18	355	690	280
	80	310	195	160	135		20	3		8-Φ18	400	715	280
	100	350	215	180	155		22	3		8-Φ18	415	770	320
	125	400	245	210	185		24	3		8-Φ18	460	780	360
	150	480	280	240	210		24	3		8-Φ23	510	810	400
	200	600	335	295	265		26	3		12-Φ23	710	967	400
	250	650	405	355	320		30	3		12-Φ25	786	1143	450
	300	750	460	410	375		30	4		12-Φ25	925	1292	500
2.5	10	130	90	60	40		16	2		4-Φ14	198		120
	15	130	95	65	45		16	2		4-Φ14	218		120
	20	150	105	75	55		16	2		4-Φ14	258		140
	25	160	115	85	65		16	2		4-Φ14	275		160
	32	180	135	100	78		18	2		4-Φ18	280		180
	40	200	145	110	85		18	3		4-Φ18	330		200
	50	230	160	125	100		20	3		4-Φ18	350	645	240
	65	290	180	145	125		22	3		8-Φ18	355	690	280
	80	310	195	160	145		22	3		8-Φ18	405	715	280
	100	350	230	190	160		24	3		8-Φ23	415	770	320
	125	400	270	220	188		28	3		8-Φ25	460	780	360
	150	480	300	250	218		30	3		8-Φ25	510	875	400
	200	600	360	310	278		34	3		12-Φ25	710	967	400
	250	650	425	370	332		36	3		12-Φ30	786	1153	450
	300	750	485	430	390		40	4		12-Φ30	925	1292	500
4.0	10	130	90	60	40	35	16	2	4	4-Φ14	198		120
	15	130	95	65	45	40	16	2	4	4-Φ14	233		120
	20	150	105	75	55	51	16	2	4	4-Φ14	275		140
	25	160	115	85	65	58	16	2	4	4-Φ14	285		160
	32	180	135	100	78	66	18	2	4	4-Φ18	302		180
	40	200	145	110	85	76	18	3	4	4-Φ18	355		200
	50	230	160	125	100	88	20	3	4	4-Φ18	373	645	240
	65	290	180	145	125	110	22	3	4	8-Φ18	408	690	280
	80	310	195	160	145	121	22	3	4	8-Φ18	436	715	320
	100	350	230	190	160	150	24	3	4.5	8-Φ23	480	770	360
	125	400	270	220	188	176	28	3	4.5	8-Φ25	558	782	400
	150	480	300	250	218	204	30	3	4.5	8-Φ25	611	875	400
	200	600	375	320	282	260	38	3	4.5	12-Φ30	720	1160	400

截止阀

J41^H_Y-¹⁶/₂₅C、P、R J941^H_Y-¹⁶/₂₅C、P、R 法兰连接钢制截止阀

主要外形尺寸及连接尺寸

公称压力 PN(MPa)	公称通径 DN(mm)	主要外形尺寸及连接尺寸(mm)												
		L	D	D ₁	D ₂	D ₆	D ₈	b	f	f ₂	Z-Φd	H		D ₀
												手动	电动	
6.4	10	170	100	70	50	35		18	2	4	4-Φ14	195		120
	15	170	105	75	55	41		18	2	4	4-Φ14	198		140
	20	190	125	90	68	51		20	2	4	4-Φ18	228		160
	25	210	135	100	78	58		22	2	4	4-Φ18	275		180
	32	230	150	110	82	66		24	2	4	4-Φ23	325		200
	40	260	165	125	95	76		24	3	4	4-Φ23	360		240
	50	300	175	135	105	88		26	3	4	4-Φ23	410	710	280
	65	340	200	160	130	110		28	3	4	8-Φ23	450	750	320
	80	380	210	170	140	121		30	3	4	8-Φ23	485	785	360
	100	430	250	200	168	150		32	3	4.5	8-Φ25	537	837	400
	125	500	295	240	202	176		36	3	4.5	8-Φ30	631	1031	400
	150	550	340	280	240	204		38	3	4.5	8-Φ34	646	1066	450
	200	650	405	345	300	260		44	3	4.5	12-Φ34	813	1213	500
10.0	10	170	100	70	50		35	20	2		4-Φ14	198		120
	15	170	105	75	55		35	20	2		4-Φ14	202		140
	20	190	125	90	68		45	22	2		4-Φ18	228		160
	25	210	135	100	78		50	24	2		4-Φ18	250		180
	32	230	150	110	82		65	24	2		4-Φ23	326		220
	40	260	165	125	95		75	26	3		4-Φ23	359		240
	50	300	195	145	112		85	28	3		4-Φ25	414	714	280
	65	340	220	170	138		110	32	3		8-Φ25	434	734	320
	80	380	230	180	148		115	34	3		8-Φ25	547	847	400
	100	430	265	210	172		145	38	3		8-Φ30	621	950	450
	125	500	310	250	210		175	42	3		8-Φ34	732	1142	450
	150	550	350	290	250		205	46	3		12-Φ34	840	1240	500
	200	650	430	360	312		265	54	3		12-Φ41	925	1425	550
16.0	15	170	110	75	52		35	24	2		4-Φ18	148		140
	20	190	130	90	62		45	26	2		4-Φ23	156		160
	25	210	140	100	72		50	28	2		4-Φ23	165		180
	32	230	165	115	85		65	30	2		4-Φ25	200		200
	40	260	175	125	92		75	32	3		4-Φ27	231		240
	50	300	215	165	132		95	36	3		8-Φ25	262	562	250
	65	340	245	190	152		110	44	3		8-Φ30	303	743	320
	80	380	260	205	168		130	46	3		8-Φ30	341	820	400
	100	430	300	240	200		160	48	3		8-Φ34	485	935	450
	125	500	355	285	238		190	60	3		8-Φ41		1180	
	150	550	390	318	270		205	66	3		12-Φ41		1290	
	200	650	480	400	345		275	78	3		12-Φ48		1495	